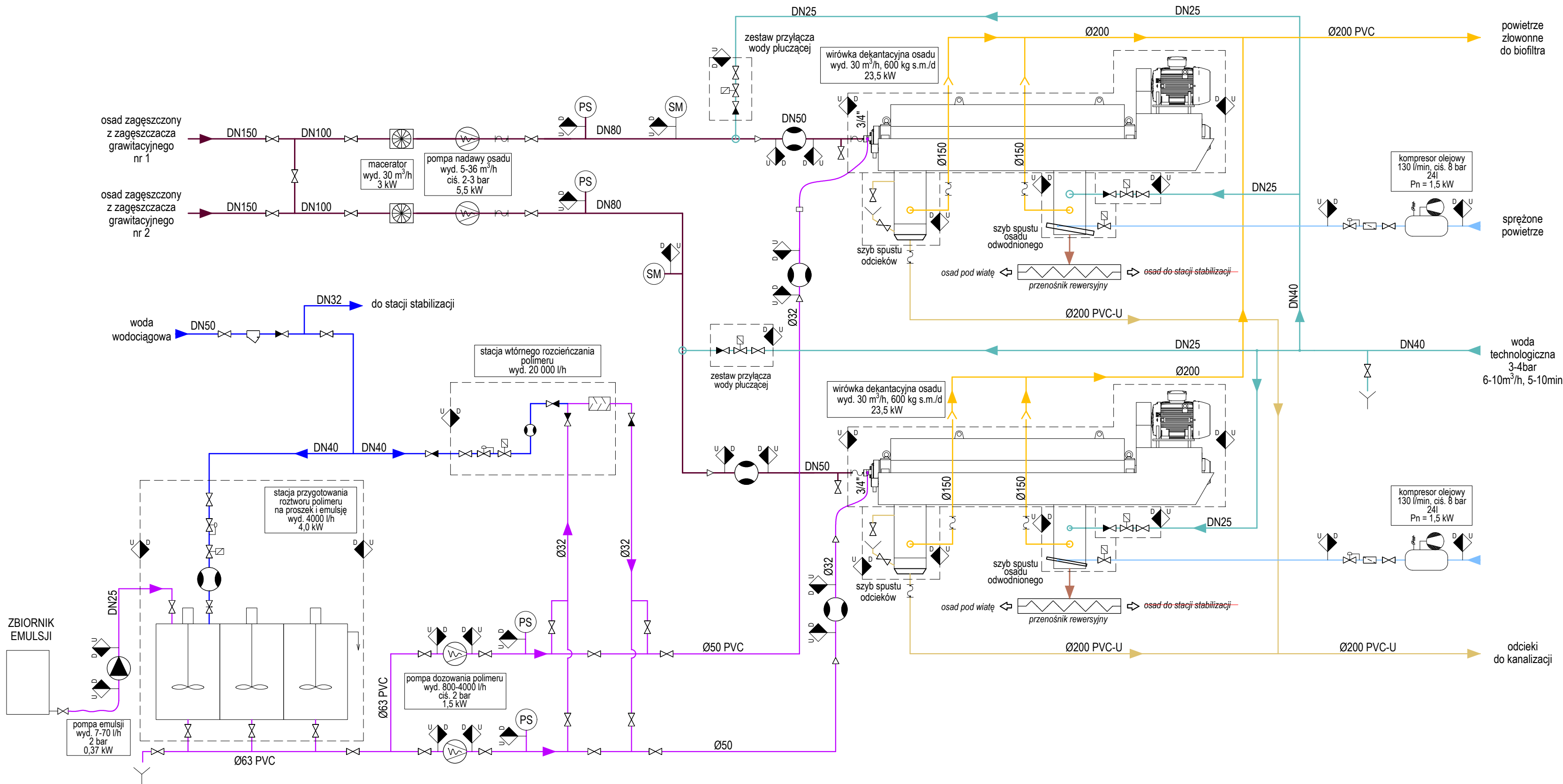


SCHEMAT TECHNOLOGICZNY STACJI ODWADNIANIA OSADÓW ŚCIEKOWYCH
WĘZEŁ PRZERÓBKOWY OSADOWEJ
OCZYSZCZALNIA ŚCIEKÓW W NOWYM ŚWIECIE



- LEGENDA
- zawór odcinający/ zasuwa nożowa
 - zawór zwrotny
 - zawór regulacyjny
 - reduktor ciśnienia
 - zawór elektromagnetyczny
 - filtr siatkowy
 - kompensator
 - pompa wirowa
 - pompa śrubowa osadu
 - przepływomierz
 - macerator
 - mieszadło
 - przenośnik ślimakowy
 - SM pomiar stężenia osadu
 - PS przetwornik ciśnienia
 - D U zakres dostawy stacji odwadniania osadu: D - dostawca instalacji, U - użytkownik
 - osad zagęszczony
 - osad odwodniony
 - odcieki
 - polielektrolit
 - powietrze złownonne
 - sprężone powietrze
 - woda technologiczna 3-4bar 6-10m³/h, 5-10min
 - woda wodociągowa

NAZWA I ADRES OBIEKTU BUDOWLANEGO:
Komunalna oczyszczalnia ścieków w Nowym Świecie
Nowy Świat 16, gm. Sulechów
dz. ewid. nr 117/10, 117/37 obręb Nowy Świat

INWESTOR:
SuPeKom Sp. z o.o.
ul. Poznańska 18,66-100 Sulechów

ENVIROTECH-sp.z o.o.
ul. J.Kochanowskiego 7
60-845 Poznań
tel. 61/657-02-00
NR PROJEKTU:
RPP/145/23

IMIĘ, NAZWISKO
PODPIS:

PROJEKTOWAŁ: mgr inż. Izabela Daniel
WKP/0330/PWOS/21

OPRACOWAŁ:

SPRAWDZIŁ: mgr inż. Piotr Ratajczak
WKP/0404/PWOS/17

TYTUŁ RYSUNKU:
Schemat technologiczny stacji odwadniania osadu.

BRANŻA: TECHNOLOGICZNA
STADIUM: PT
DATA: 02.2024

SKALA: -
FORMAT: 297x580
NR RYSUNKU: 28/T/01